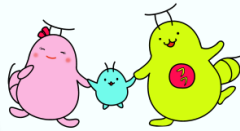


# 西白井 10月号 複合センターだより

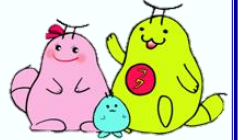


発行日：2020年10月1日

〒270-1435 白井市清水口 1-2-1

TEL 047-492-1011

FAX 047-401-0282



## お知らせ

### 公民館の利用について

10月1日より、施設利用の内容について制限を一部緩和し、  
感染予防対策を徹底した場合、下記の活動が可能になります。  
(詳細は市HPに掲載があり、事務所窓口でもチラシを配布しておりますのでお声掛け下さい。)

#### 声を出すことや歌うこと、呼気が激しくならない程度の室内運動や行為

- 強く息を吹く楽器を使用⇒2mの距離をとったうえで、少人数のパート練習等
- 合唱・詩吟・民謡・謡曲

#### 【合唱など声を出す活動を行う場合の対策】

- マスクやフェイスガードを着用・横並びで最低1メートルあける・同じ方向を向く
- 2列以上になる場合は、前後の間隔を十分保ち、人と人が重ならない

#### 道具を共有して使用する活動

- 囲碁・将棋・麻雀・ボードゲームなど

#### 【将棋や囲碁など対面で活動を行う場合の対策】

- 用具は団体等で持参(消毒はこまめに行う)・マスク着用・会話は控える

#### その他 注意事項

- 利用後に見学者を含む参加者全員の名簿提出
  - 席は横並びで最低1mあけるか、対面にならないように交互に配置し最低1m確保する
  - 出来る限り人との接触を避け、接触時間は短時間とし、接触後は消毒を行う
  - 激しい接触行為がある活動は自粛
  - レクリエーションホールでスポーツ活動を行う場合、熱中症対策として人と人との距離が十分保てる場合、マスクを外す事も可能(休憩中の会話や人と人との距離が保てない場合はマスクを着用)
- ◆ 今後、新型コロナウイルス感染症の流行状況により、利用方法等を変更する場合があります。  
皆様の感染を予防するためにも、ご理解とご協力をお願い致します。

### 生け花メモリー第2弾

センターロビーに活けて下さった  
花の紹介の第二弾です🌻  
センターに来館した時は  
是非素敵な生け花をご覧になり  
笑顔になって下さい😊





## 調理室利用再開について



10月1日より利用制限を設けたうえで調理室利用を再開致します。  
 利用の際には皆様の感染を予防するためにも、下記をお守りいただくようにご協力をお願い致します。  
 (詳細は市HPに掲載があり、事務所窓口でもチラシを配布しておりますのでお声掛け下さい。)

### 【消毒の徹底】

- ◆ **団体持参の消毒液**⇒手指(こまめな手洗いもお願いします)👐
- ◆ **施設用意の消毒液**⇒使用前後に機材(冷蔵庫・オープン・コンロ等)・調理台・椅子・その他触れた部分
- ◆ **洗剤洗い** ⇒調理前後に調理道具・食器(拭き取りはペーパータオル)🧻
- ◆ **水洗い** ⇒食品🥕

### 【注意事項】



- ◆ 自己完結型で、食材・食器・調理過程などを**共有しない**(食材は最初に一人分用意)
- ◆ 調理台**1台を1人**で利用
- ◆ 調理室以外で水分補給以外の飲食禁止
- ◆ ゴミは持ち帰り
- ◆ 《マスク着用・(ビニール手袋着用)・換気・会話は必要最低限(食事中は控える)  
 対角に着席・体温測定・名簿提出等》のご協力をお願い致します



- ◆ **団体持参品**⇒スポンジ・ふきん・ぞうきん・手指用の消毒液・ペーパータオル



## 憩いの家利用について

10月1日より憩いの家の利用について一部改正があります。  
 (詳細は事務所窓口でチラシを配布しておりますのでお声掛けください。)

**感染予防対策を徹底した場合、下記のご利用が可能** ※**人との距離を十分保ち、会話は控えて下さい**

### 【声を出すことや息を吹く楽器の演奏、呼気が激しくならない程度の運動や行為】

- 合唱・詩吟・民謡・謡曲⇒マスクやフェイスガードを着用
- 楽器演奏 ⇒つい立て等の使用
- 軽い運動

### 【道具を共有して使用する活動】

- 囲碁、将棋、麻雀、ボードゲーム⇒マスク着用  
 ※**用具は持参**(消毒はこまめに行う)

### ご利用いただけない活動

- **カラオケ**      ● **飲食を伴う活動**      ● **イベントや集会などの活動**

### 注意事項

- 利用前に事務所で**利用申請書の記入**をお願いします
- 水分補給以外の**飲食禁止**
- 退室前に**消毒**をお願いします⇒机や椅子を含む触れた部分・**拭き取り用のペーパー等は持参**

**予約制** ⇒1週間前より予約可能《**1人1枠**(午前・午後どちらか)まで》  
**時間** ⇒午前9時～12時/午後13時～17時(12時～13時閉室)  
**利用人数** ⇒午前・午後 各**12名**

- ◆ 引き続き、皆様の感染を予防するためにも『3密回避・対面での会話や活動の自粛・マスク着用  
 換気・消毒・体温測定等』のご協力をお願いします。

